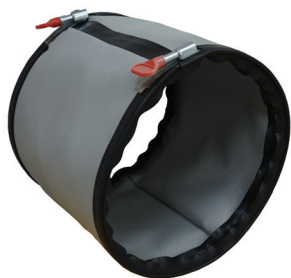


## Manchette souple

## Manchette souple étanche : MS PRO V2



Manchette Souple MS PRO V2

## Gamme

Désignations	Références
MS PRO V2 D160	11094295
MS PRO V2 D200	11094296
MS PRO V2 D250	11094297
MS PRO V2 D315	11094298
MS PRO V2 D355	11094299
MS PRO V2 D400	11094300

## Données dimensionnelles

Références	Ø raccordement (mm)
11094295	160
11094296	200
11094297	250
11094298	315
11094299	355
11094300	400

## Description produit

La manchette souple MS PRO V2 permet de raccorder un caisson de ventilation au reste du réseau tout en prolongeant la performance d'un réseau rigide à joints. La MS PRO V2 intègre un raccord femelle et un joint d'étanchéité en EPDM à chaque extrémité permettant de s'emboîter directement sur le piquage du ventilateur et sur un accessoire (coude, RPC, RF...).

## Domaines d'application

Habitat résidentiel, Neuf, Rénovation, Locaux tertiaires

## Caractéristiques principales

- gamme disponible du diamètre 125 au diamètre 710,
- montage simple et facile grâce aux colliers de serrage intégrés à la manchette : emboîtement direct sur le piquage du ventilateur, s'emboîte sur un accessoire (coude, RPC, RF, etc.) côté réseau,
- produit classé M0 : PV n°19269-16,
- étanchéité classe C selon EN 15727,
- plages de fonctionnement :
  - pression : -750 Pa en dépression, 2000 Pa en pression,
  - T° Continue : -20°C à +90°C,
  - T° pointe : +400°C max.